



D I S T R I B U T O R I
D I A C Q U A F R E D D A



Distributori di Acqua fredda

<i>Serie ACM/ACZ</i> <i>Autoclavi per impianti montaliquidi</i> <i>zincate a caldo, omologate CE</i>	4
<i>Serie SC/E</i> <i>Serbatoi per accumulo a pressione</i> <i>zincati a caldo</i>	6
<i>Serie AR</i> <i>Serbatoi per l'accumulo di</i> <i>acqua refrigerata</i>	8
<i>Serie AIR</i> <i>Serbatoi per aria compressa</i> <i>omologati CE</i>	10



Serie ACM - ACZ

da 100 a 10.000 litri



**Autoclavi per impianti montali liquidi orizzontali o verticali
zincate a caldo, omologate CE**

COSTRUZIONE

Le autoclavi Elbi sono costruite con lamiera di qualità a norma UNI-EN, e vengono saldate con procedimenti automatizzati e con materiali d'apporto omologati.

Dopo aver subito i controlli previsti dai processi produttivi, tutti i recipienti vengono sottoposti a prova idraulica finale, e vengono poi sottoposti a processo di zincatura per totale immersione in bagno di zinco fuso.

Su richiesta sono disponibili versioni con attacchi flangiati fino a DN 150 PN 40.

PRESSIONE DI ESERCIZIO:

- versione a 2 calotte: max 10 bar (ACM).
- versione tradizionale: max 6, 8, 12 e 16 bar (ACZ).

TEMPERATURA DI ESERCIZIO:

Tutti i modelli hanno una temperatura di esercizio da -10° a +50°C.



NOTE DI INSTALLAZIONE E MANUTENZIONE

Scegliere il serbatoio la cui pressione di esercizio sia compatibile con l'altezza del fabbricato e con le perdite di carico previste nell'impianto.

Non collegare mai la pompa, o le pompe, in diretta aspirazione dall'acquedotto; tale operazione è proibita dalla normativa vigente in quanto, mettendo in depressione la rete, si danneggiano le altre utenze e si creano pericoli di infiltrazioni inquinanti nella rete idrica.

Per ovviare a tali inconvenienti, installare in collegamento con le pompe uno o più serbatoi di prima raccolta ELBI che forniranno la riserva d'acqua necessaria.

Verificare periodicamente la corretta presenza del cuscino d'aria nel serbatoio.

Controllare periodicamente lo stato delle superfici interne e l'efficienza dell'eventuale valvola di sicurezza.

Tabella esemplificativa delle tarature del pressostato per alcune altezze di fabbricato

Altezza fabbricato MAX-m	8	10	12	14	16	18	20	22	24	26	28	30	32	34	36	38	40	42
Pressione minima $P_1 = \text{bar}$	2,0	2,2	2,5	2,7	3,0	3,2	3,4	3,7	4,0	4,2	4,4	4,6	4,9	5,1	5,3	5,6	5,8	6,0
Pressione massima $P_2 = \text{bar}$	3,0	3,2	3,5	3,7	4,0	4,2	4,4	4,7	5,0	5,2	5,4	5,6	5,9	6,1	6,3	6,6	6,8	7,0

Queste tarature consentono di avere circa 1 atmosfera di pressione minima all'utilizzo nel punto più alto di prelievo.

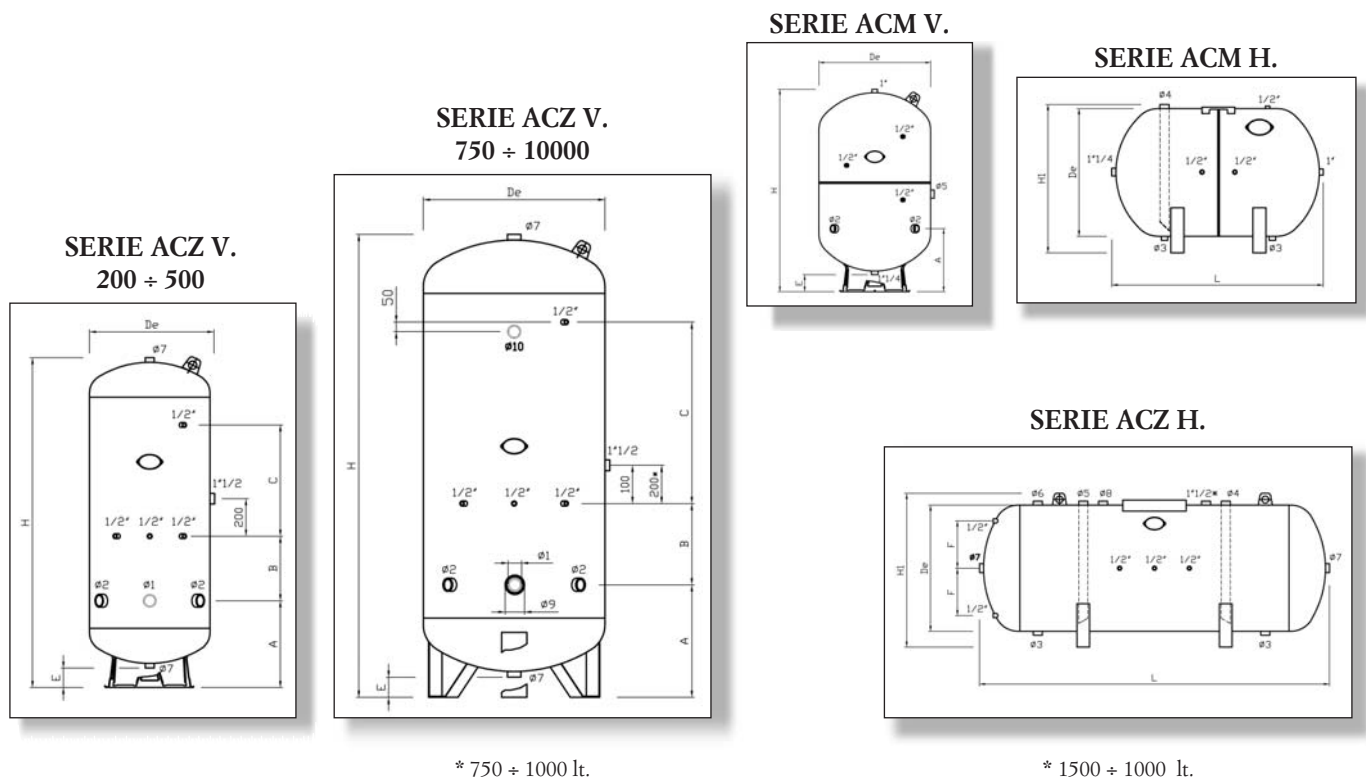


TABELLA MISURE ACM/ACZ

Modello	Ø ₁	Ø ₂	Ø ₃	Ø ₄	Ø ₅	Ø ₆	Ø ₇	Ø ₈	Ø ₉	Ø ₁₀	A	B	C	F	De	H	E	L	H ₁	E ₁
ACM 100	1"	1"	1"	1"	-	-	-	-	-	-	335	-	-	-	500	785	85	700	580	-
ACM 200	1"	1"	1"	1"	-	-	-	-	-	-	405	-	-	-	600	1025	110	915	670	-
ACM 300	1"	1"	1"	1"	-	-	-	-	-	-	430	-	-	-	650	1210	110	1100	715	-
ACM 500	1 1/2"	1 1/2"	1 1/2"	1 1/2"	1 1/2"	-	-	-	-	-	440	-	-	-	775	1410	120	1290	900	-
ACZ 200	1"	1"	1"	1"	-	1/2"	1 1/4"	-	-	-	345	290	490	130	450	1410	80	1310	650	125
ACZ 300	2"	2"	1"	1"	-	1/2"	1 1/4"	-	-	-	405	285	495	180	550	1505	100	1390	745	120
ACZ 500	2"	2"	1 1/2"	1 1/4"	-	1/2"	1 1/4"	-	-	-	470	350	600	230	650	1785	105	1680	840	115
ACZ 750	2"	2"	1 1/2"	1 1/2"	-	1/2"	1 1/2"	-	-	-	555	445	705	270	750	2060	150	1910	930	105
ACZ 1000	2"	2"	1 1/2"	1 1/2"	-	1/2"	1 1/2"	-	-	-	550	550	850	300	800	2355	145	2210	975	100
ACZ 1500	2"	2"	2"	2"	-	1"	2"	1 1/2"	-	-	565	450	950	350	950	2425	105	2320	1200	160
ACZ 2000	2"	2"	2"	2"	-	1"	2"	1 1/2"	-	-	605	500	900	400	1100	2505	105	2400	1335	145
ACZ 2500	3"	2 1/2"	2"	2"	2"	1"	2"	1 1/2"	-	-	635	530	870	480	1250	2575	95	2480	1470	130
ACZ 3000	3"	2 1/2"	3"	2"	2"	1"	2"	1 1/2"	2"	-	635	800	900	480	1250	2875	95	2780	1470	130
ACZ 4000	3"	2 1/2"	3"	2"	2"	2"	2"	1 1/2"	2"	-	725	800	900	500	1400	3005	145	2860	1715	175
ACZ 5000	3"	2 1/2"	3"	2"	2"	2"	2"	1 1/2"	2"	-	715	800	900	550	1550	3035	95	2940	1850	160
ACZ 7500	3"	2 1/2"	3"	2 1/2"	2 1/2"	2"	2"	1 1/2"	2"	2"	895	1200	1450	600	1650	4185	205	3980	2055	265
ACZ 10000	3"	2 1/2"	3"	3"	3"	2"	2"	1 1/2"	2"	2"	895	1200	2450	600	1650	5185	205	4980	2055	265

ELBI si riserva il diritto di apportare eventuali variazioni sui dati di questo catalogo senza preavviso. Tutte le misure sono soggette alla tolleranza d'uso. I dati riportati nelle tabelle sono indicativi.

Serie SC/E

da 100 a 5.000 litri

Serbatoi per accumulo a pressione tipo SC/E orizzontali o verticali zincati a caldo

COSTRUZIONE

I serbatoi Elbi per la raccolta di acqua a pressione sono costruiti con lamiera di qualità a norma UNI-EN e vengono saldati con procedimenti automatizzati e con materiali d'apporto omologati.

Sono sottoposti a processo di zincatura per totale immersione in bagno di zinco fuso e corredati di attacchi di esercizio filettati GAS-femmina.

PRESSIONE DI ESERCIZIO:

da 100 fino a 500 litri: max 10 bar

da 750 fino a 5.000 litri: max 6 bar

TEMPERATURA DI ESERCIZIO:

Tutti i modelli hanno una temperatura di esercizio da -10° a +50°C.

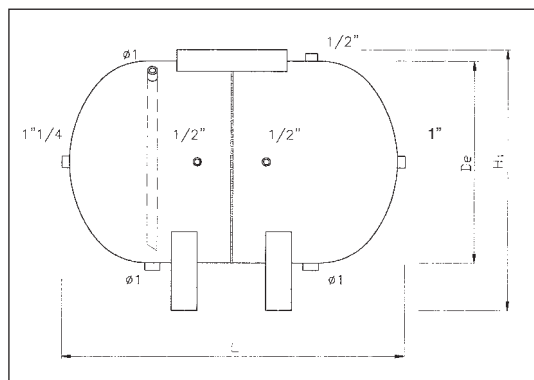


NOTE DI INSTALLAZIONE

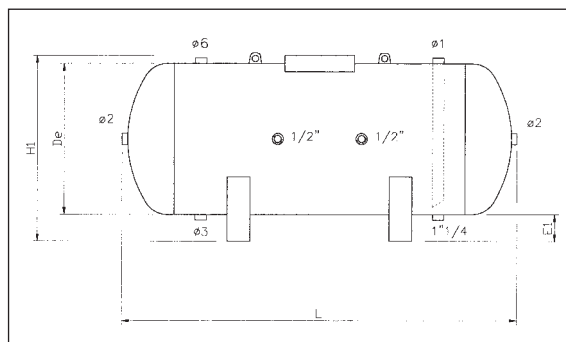
Si consiglia di collegare l'apparecchio ad una valvola di sicurezza tarata alla massima pressione di esercizio indicata.

VERSIONE ORIZZONTALE:

MODELLO A 2 CALOTTE

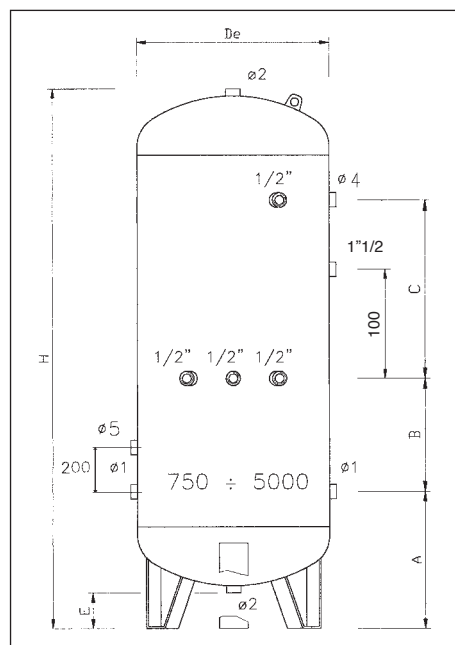


MODELLO TRADIZIONALE

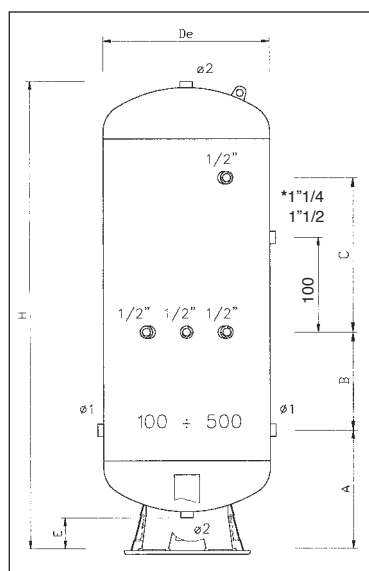


VERSIONE VERTICALE:

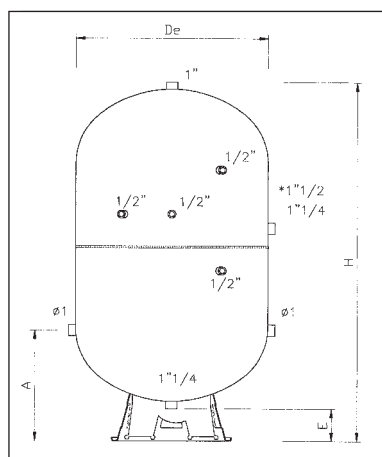
MODELLO TRADIZIONALE 750 ÷ 5000



MODELLO TRADIZIONALE 100 ÷ 500



MODELLO A 2 CALOTTE



* solo 500 lt.

* solo 100 lt.

TABELLA MISURE SC/E2 - SC/E

Modello	Ø ₁	Ø ₂	Ø ₃	Ø ₄	Ø ₅	Ø ₆	A	B	C	De	H	E	L	H ₁	E ₁
SC/E2 100	1"	—	—	—	—	—	310	—	—	500	785	110	700	580	—
SC/E2 200	1"	—	—	—	—	—	360	—	—	600	1025	135	915	670	—
SC/E2 300	1"	—	—	—	—	—	375	—	—	650	1210	135	1100	715	—
SC/E2 500	1 1/2"	—	—	—	—	—	480	—	—	775	1410	145	1290	900	—
SC/E 100	1"	1"	—	—	—	—	270	150	350	400	970	90	880	555	130
SC/E 200	2"	1 1/4"	2"	—	—	1/2"	385	250	420	500	1330	110	1220	700	125
SC/E 300	2"	1 1/4"	2"	—	—	1/2"	395	280	500	550	1490	100	1390	745	120
SC/E 500	2"	1 1/4"	2"	—	—	1/2"	420	370	700	650	1785	105	1680	840	115
SC/E 750	2"	1 1/2"	2"	—	—	1/2"	500	370	700	800	1905	145	1760	975	100
SC/E 1000	2"	1 1/2"	2"	—	—	1/2"	500	425	800	800	2155	145	2010	975	100
SC/E 1500	2"	2"	2"	—	—	2"	520	500	800	1000	2405	135	2270	1245	155
SC/E 2000	2"	2"	2"	—	—	2"	490	550	950	1100	2375	105	2270	1335	145
SC/E 3000	2 1/2"	2"	2"	1 1/2"	2 1/2"	2"	525	690	1000	1250	2730	100	2630	1470	130
SC/E 5000	2 1/2"	2"	2"	1 1/2"	2 1/2"	2"	610	690	1000	1600	2880	120	2760	1895	155

ELBI si riserva il diritto di apportare eventuali variazioni sui dati di questo catalogo senza preavviso. Tutte le misure sono soggette alla tolleranza d'uso. I dati riportati nelle tabelle sono indicativi.

Serbatoi verticali per l'accumulo di acqua refrigerata

Gli accumulatori Elbi sono stati progettati per essere installati come volano termico negli impianti di condizionamento con lo scopo di ottimizzare l'inerzia frigorifera complessiva aumentando il volume di acqua refrigerata.

L'accumulo aggiuntivo permette inoltre di distanziare gli interventi dei gruppi frigoriferi, rendendo quindi meno gravosi i carichi di lavoro dei motori e delle apparecchiature.

Gli accumulatori sono costruiti utilizzando lamiere di qualità e vengono saldati con procedimenti automatici che garantiscono un elevato standard qualitativo.

Sono dotati di attacchi filettati di dimensione idonea al tipo di impiego.

La protezione dalla corrosione viene garantita sottoponendo l'accumulatore a trattamento di zincatura a caldo per immersione.

La coibentazione è una parte importante del prodotto:

- per i modelli da 100 a 1.000 litri il rivestimento viene realizzato in poliuretano espanso rigido schiumato con mantellatura in SKAY, spessore 30 mm;
- per i modelli da 1.500 a 5.000 litri la coibentazione viene realizzata in polipropilene a cellule chiuse con mantellatura esterna in skay, spessore 20 mm.

Su richiesta del cliente è possibile avere il rivestimento ignifugo.



DATI TECNICI

Pressione massima di esercizio da 750 a 5.000 litri: 6 bar.

Pressione massima di esercizio da 100 fino a 500 litri: 10 bar.

Temperatura di esercizio: -10° ÷ +50°C.

INDICAZIONI DI MASSIMA PER LA SCELTA DELL'ACCUMULATORE

Una formula pratica utile per determinazione del volume di accumulo è la seguente:

$$C = \frac{W \cdot 4}{60 \Delta T}$$

ove: C = è il volume dell'accumulatore necessario (litri)

W = è la potenza del gruppo frigorifero

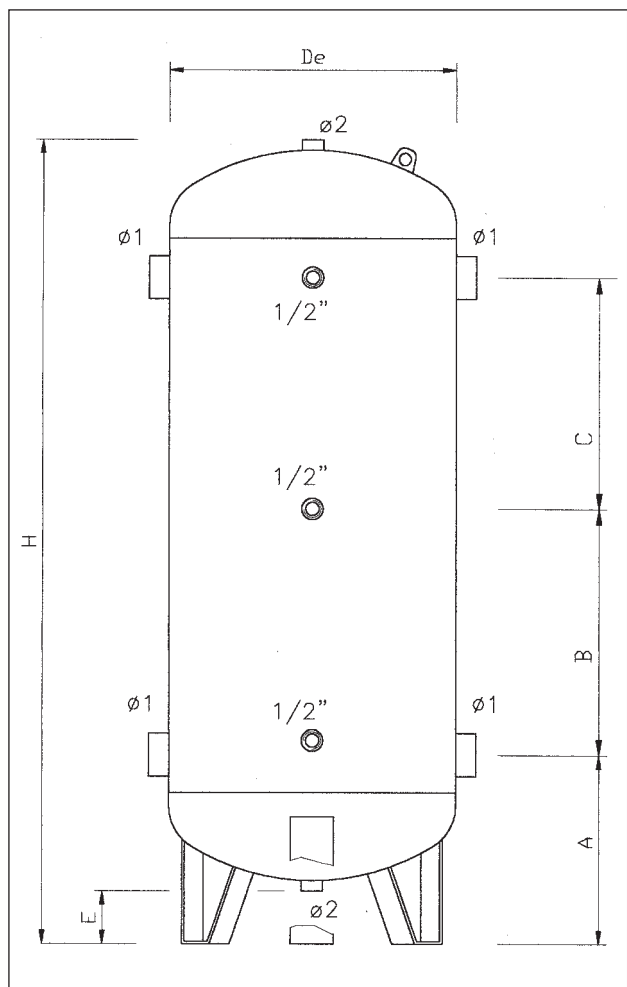
ΔT = è la differenza fra la temperatura minima e massima di lavoro (°C)

Un altro metodo pratico, usato nella scelta del volume di accumulo, consiste nel prevedere un volume totale (accumulatore + impianto) proporzionale alla potenza dell'impianto secondo i valori di seguito riportati:

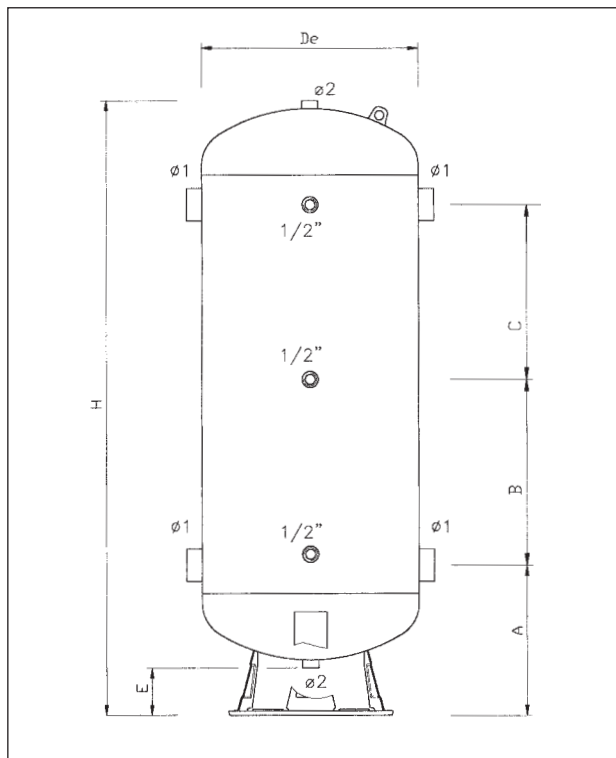
1) impianti ON-OFF : 24 litri per kW di potenza

2) impianti a due gradini di parzializzazione : 12 litri per kW di potenza

3) impianti a quattro gradini di parzializzazione : 6 litri per kW di potenza



**VERSIONE 750 ÷ 5000 litri
(CON PIEDI)**



**VERSIONE 100 ÷ 500 litri
(CON BASAMENTO)**

TABELLA MISURE AR

Modello	Ø ₁	Ø ₂	A	B	C	De	H	E
AR 100	1 ¹ / ₂ "	1 ¹ / ₄ "	290	240	240	400	970	90
AR 200	1 ¹ / ₂ "	1 ¹ / ₄ "	355	365	365	500	1330	110
AR 300	2"	1 ¹ / ₄ "	370	425	425	550	1490	100
AR 500	3"	1 ¹ / ₄ "	410	535	535	650	1785	105
AR 750	3"	1 ¹ / ₂ "	490	535	535	800	1905	145
AR 1000	3"	1 ¹ / ₂ "	490	660	660	800	2155	145
AR 1500	3"	2"	510	760	760	1000	2405	135
AR 2000	3"	2"	480	760	760	1100	2375	105
AR 3000	4"	2"	525	890	890	1250	2730	100
AR 5000	4"	2"	610	890	890	1600	2880	120

ELBI si riserva il diritto di apportare eventuali variazioni sui dati di questo catalogo senza preavviso. Tutte le misure sono soggette alla tolleranza d'uso. I dati riportati nelle tabelle sono indicativi.

Serie AIR

da 500 a 10.000 litri



Serbatoi per aria compressa omologati CE

COSTRUZIONE

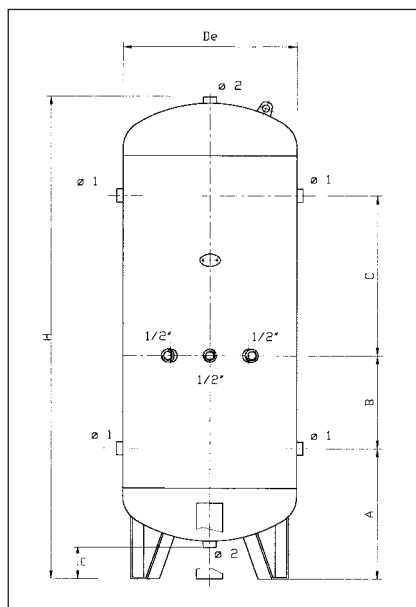
I serbatoi a pressione Elbi sono costruiti con lamiera di qualità a norma UNI-EN e vengono saldati con procedimenti automatizzati con materiali d'apporto omologati. Dopo aver subito i controlli previsti dai processi produttivi, tutti i recipienti vengono sottoposti a prova idraulica finale. Vengono forniti completi di documentazione, nel rispetto della normativa vigente.

VERSIONI DISPONIBILI

Zincato.

PRESSIONE DI ESERCIZIO

Tutti i modelli sono disponibili con pressioni di bollo pari a 8, 12 e 16 bar.



NOTE DI INSTALLAZIONE E MANUTENZIONE

Installare tutti gli accessori di sicurezza e di controllo previsti dalla normativa vigente.

Scaricare periodicamente l'eventuale acqua di condensa nel caso il serbatoio non venga accessorizzato con uno scarico condensa automatico.

Controllare periodicamente lo stato dei raccordi e della valvola di sicurezza.

TABELLA MISURE AIR

Modello	De	H	E	Ø ₁	Ø ₂	A	B	C
AIR 500	650	1795	105	1 1/2"	1 1/4"	475	350	600
AIR 750	750	2060	150	1 1/2"	1 1/2"	555	445	655
AIR 1000	800	2355	145	1 1/2"	1 1/2"	550	550	850
AIR 1500	950	2425	105	2"	2"	565	450	950
AIR 2000	1100	2505	105	2"	2"	605	500	900
AIR 2500	1250	2575	95	3"	2"	635	530	870
AIR 3000	1250	2875	95	3"	2"	635	800	900
AIR 4000	1400	3005	145	3"	2"	725	800	900
AIR 5000	1550	3035	95	4"	2"	715	800	900
AIR 7500	1650	4185	205	4"	2"	895	1200	1400
AIR 10000	1650	5185	205	4"	2"	895	1200	2400

ELBI si riserva il diritto di apportare eventuali variazioni sui dati di questo catalogo senza preavviso. Tutte le misure sono soggette alla tolleranza d'uso. I dati riportati nelle tabelle sono indicativi.



Elbi S.p.A. *via Buccia, 9 - 35010 Limena (Padova) tel. 049 8840677 - fax 049 8841610*
Internet <http://www.elbi.it> • e-mail: vendite@elbi.it